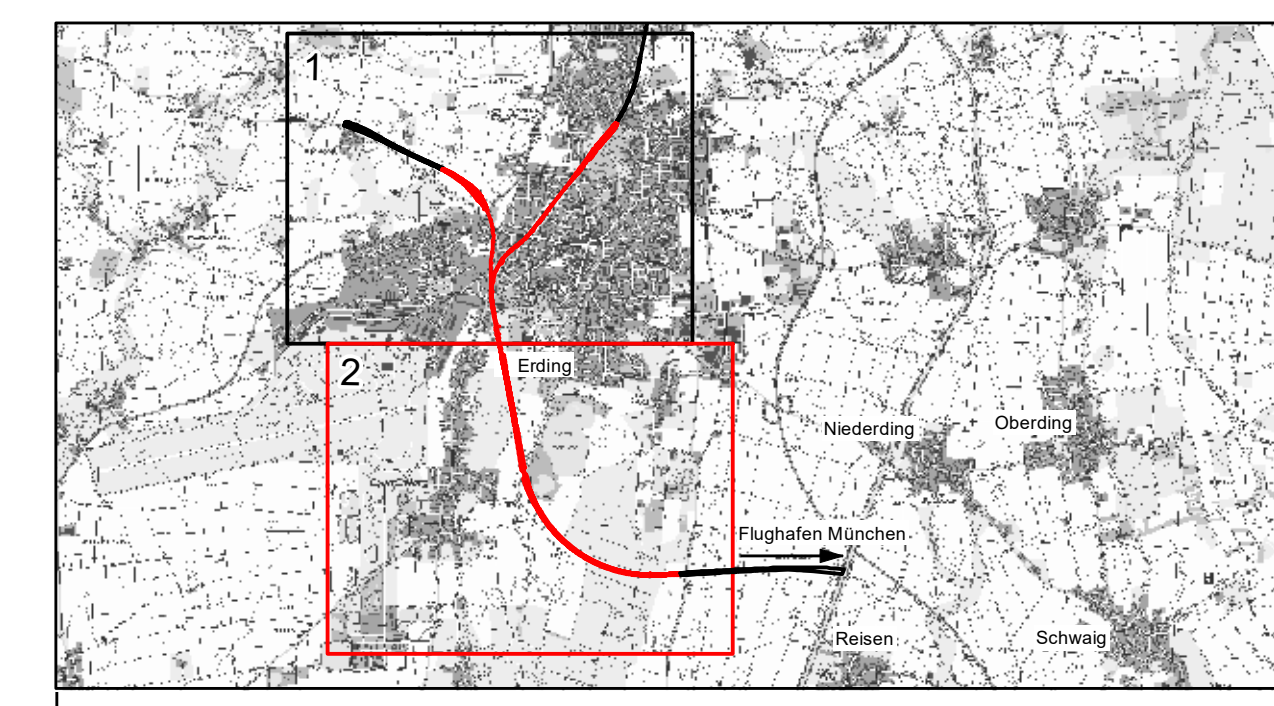


Geobasisdaten: © Bayerische Vermessungsverwaltung (www.ldbv.de)

1. Änderung

Anlage Nr.: 17.2.2



Index	Änderung / Ergänzung		
a	Ausgangsverfahren: 1. Änderung im laufenden Verfahren - (geänderte Anlage)		01.12.2023
	Ausgangsverfahren: Antragfassung		28.02.2024
Planstand			
<p align="center">Planfeststellung Schutzgut Menschen, Kultur- und Sachgüter, Bestand Strecke 5601, Bahn-km 14,9+88 - 18,3+00 / Strecke 5606, Bahn-km 8,8+52 - 8,9+55</p>			
Vorhabenträger  NETZE DB Netz AG Reichelstraße 3 80634 München		Vorhabenträger  NETZE DB Station&Service AG Bahnhofsmanagement München Bayerstraße 10a, 80335 München	
Vorhabenträger  NETZE DB Netz AG, Großprojekte Süd Reichelstraße 3 80634 München		Vorhabenträger  NETZE DB Energie GmbH Reichelstraße 3 80634 München	
Vertreter der Vorhabenträger  NETZE DB Netz AG, Großprojekte Süd Reichelstraße 3 80634 München		Maßstab: 1:5000 Format: 980 x 594 HbHensystem: DHHN 12 Koordinatensystem: DHDN 90	
verantwortlich Planungsgemeinschaft Ingenieurgemeinschaft östliche Schienenanbindung Flughafen München  OVERMEYER PLANEN + BERATEN GMBH Obermeyer Partner - Bayern GmbH, Postfach 20 24 42, 80915 München		Planzeichen (-N) - I-oderangr / A2 4-2-UP-4.0.026-E9-a Ausgabe vom 01.12.2023	
Datum: 08.12.2023 Unterschrift: <i>gez. LV Beer</i>		Datum: 01.12.2023 Unterschrift: <i>gez. ppa. Lochbihler</i>	
Verantwortlich Hüfler Institut für Umweltingenieering und Raumverkehrsplanung, Analysten, 73, 80739 München		Datum: 01.12.2023 Unterschrift: <i>gez. I.A. Fronzke</i>	
Bauvorhaben		Datum: 01.12.2023 Unterschrift: <i>gez. I.A. Fronzke</i>	
<p align="center">Lückenschluss Erding - Flughafen München und Walpertskirchener Spange, PFA 4.2</p>			